

Pokročilý začátečník



**Fazonetka**  
studio moderního střihu

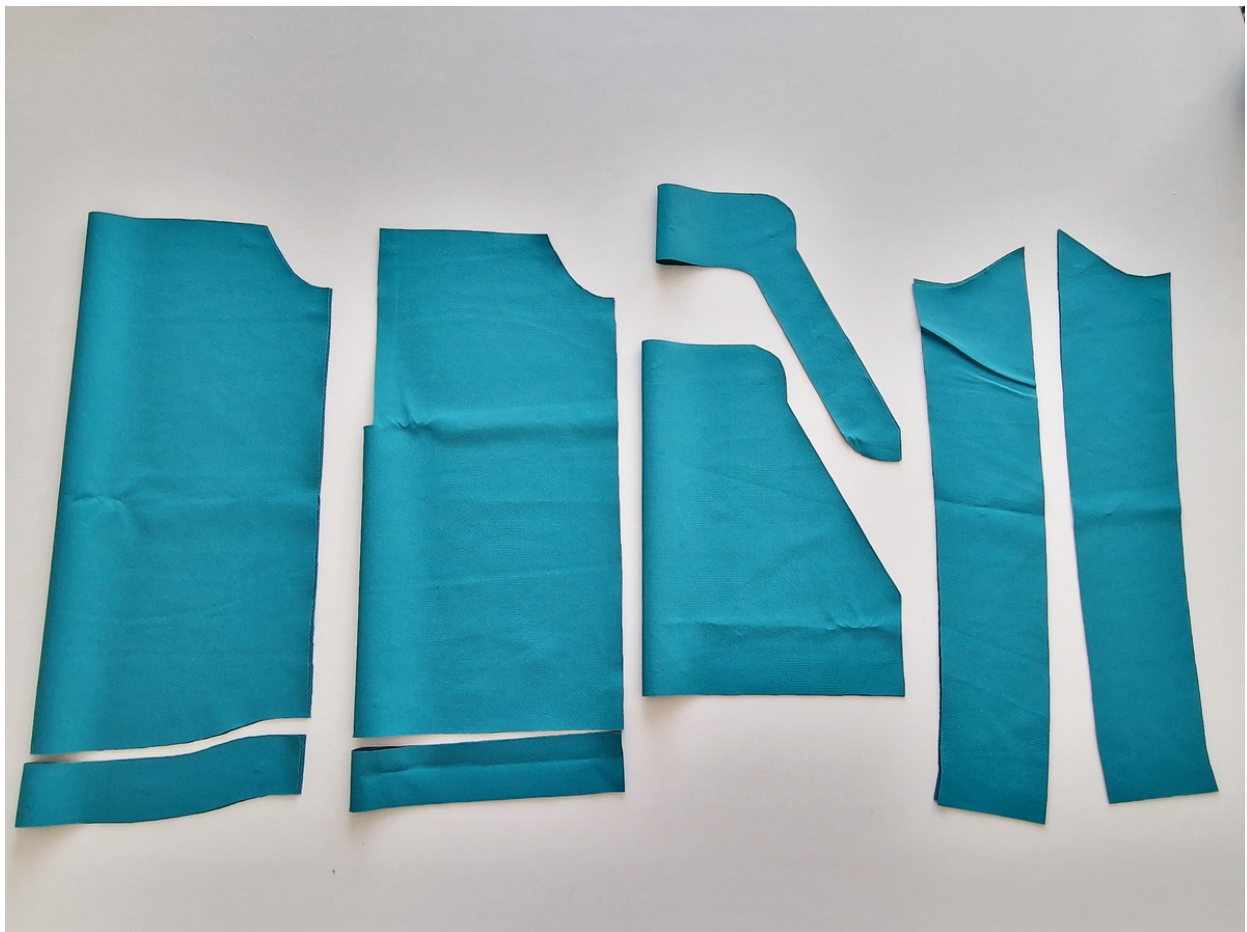


## Návod na bundu Parker

Návod na šití najdete zdarma na stránkách [www.fazonetka.cz](http://www.fazonetka.cz). Střih je chráněn autorským právem a bez souhlasu není dovoleno jej volně šířit nebo prodávat. Není určeno pro komerční účely. Vytvořila Bc. Jana Coufalová







1. nejprve si nastříháme všechny díly dle stříhu. Tyto díly stříháme ze základní barvy.



2. Další díly dle fotky z druhé barvy.





3. Dále budeme potřebovat lemovací pruženku a patentky a kousek 1cm silné pruženky do rukávů a kapuce.



4. na přední díl položíme LS na LS přední části rukávu a našpendlíme .





5. Rukávy našijeme a švy začistíme overlockem. Stejně přišijeme i zadní části rukávů na zadní díl bundy.



6. Dále si sešpendlíme rukávy zadním středovým švem LS na LS k sobě.





7. Šev sešijeme a začistíme.



8. Z lícové strany pak šev prošijeme.





9. Rukávy si položíme k zadnímu dílu s našitými zadními rukávy.



10. Rukáv položíme LS na LS zadního dílu a našpendlíme .





11. Šev sešijeme , začistíme .



12. Z LS pak v kraji prošijeme. Šev směřuje směrem nahoru.





13. Stejným způsobem našpendlíme rukáv na přední díl s našitými předními rukávy.



14. Švy sešijeme a začistíme





15. Švy přetočíme směrem nahoru a švy z LS prošíjeme.



16. Do průkrčníku vešpendlíme jednu část stojáčku. Pokud šijete z pružného softshellu tak si celý stojáček podlepte vlizelinem.





17. Stojáček vsijeme do průkrčníku



18. Detail všitého stojáčku z LS





19. Díly légy si přehněme na polovinu LS dovnitř. **Pokud šijete z pružného softshellu , tak si légu podžehlete vlizelinem!!!**



20. V horní části légy sešijeme a sestříhneme rožky švových přídavek.



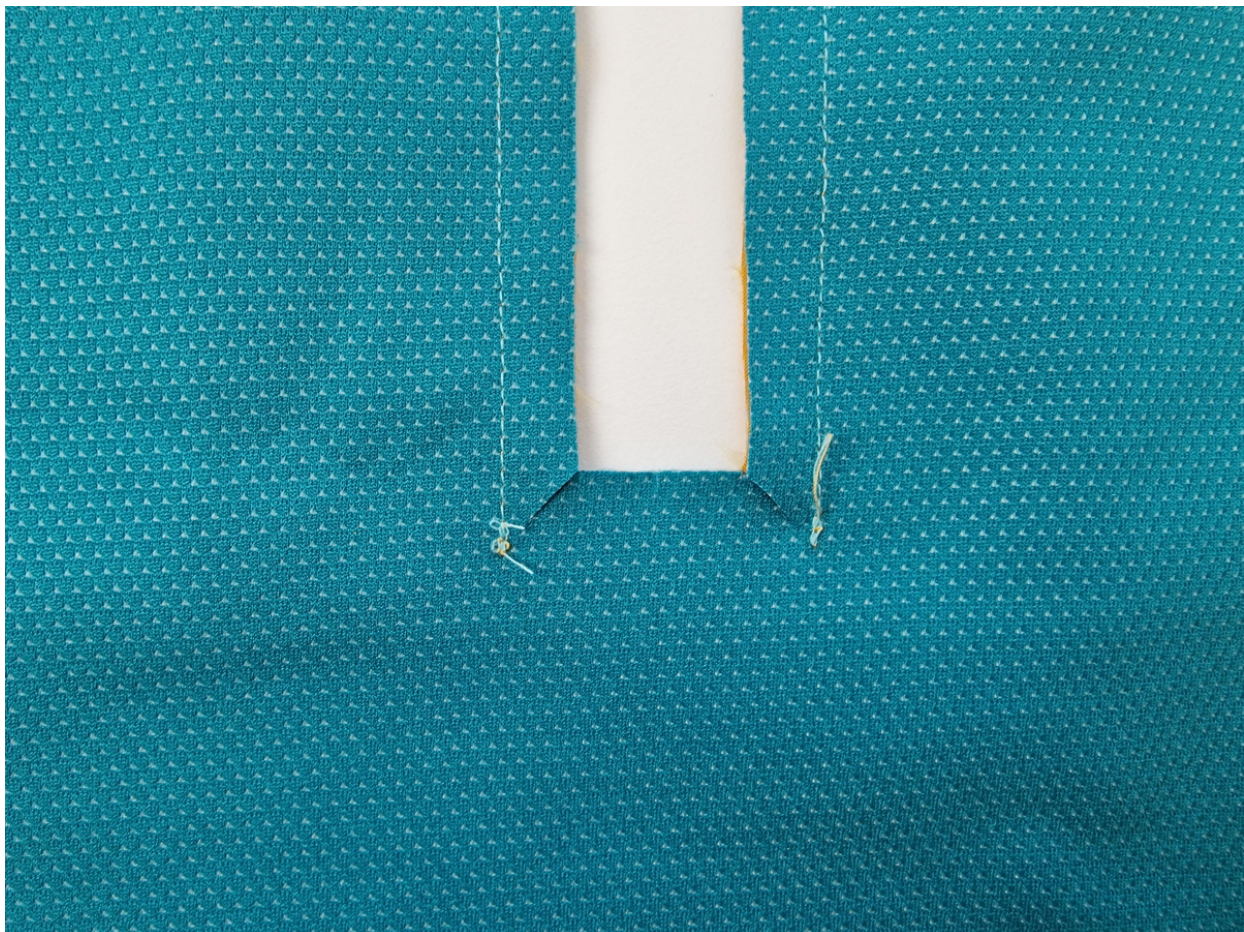


21. Légy otočíme do LS a sežehlíme. Poté je našpendlíme na přední kraje rozparku PD.

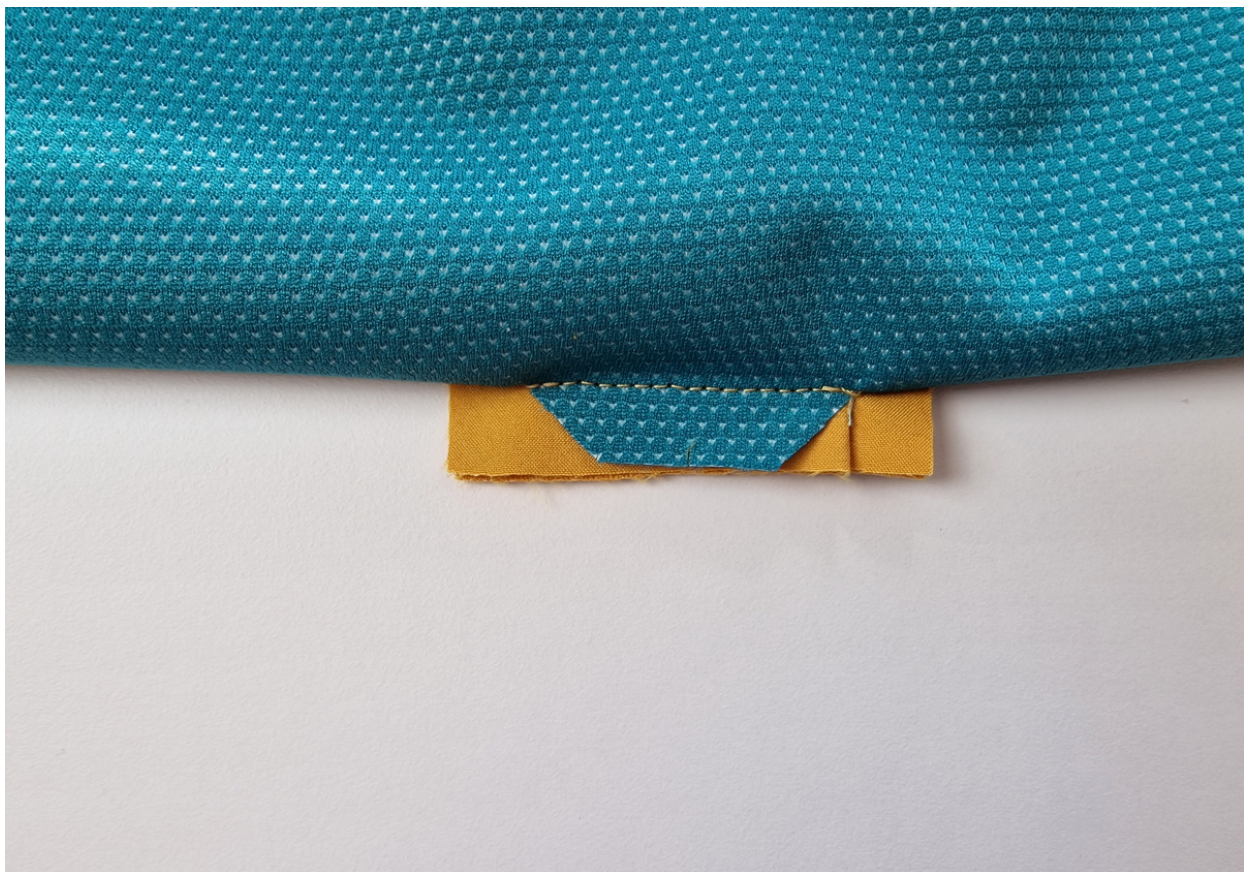


22. Légu všijeme za 1cm .



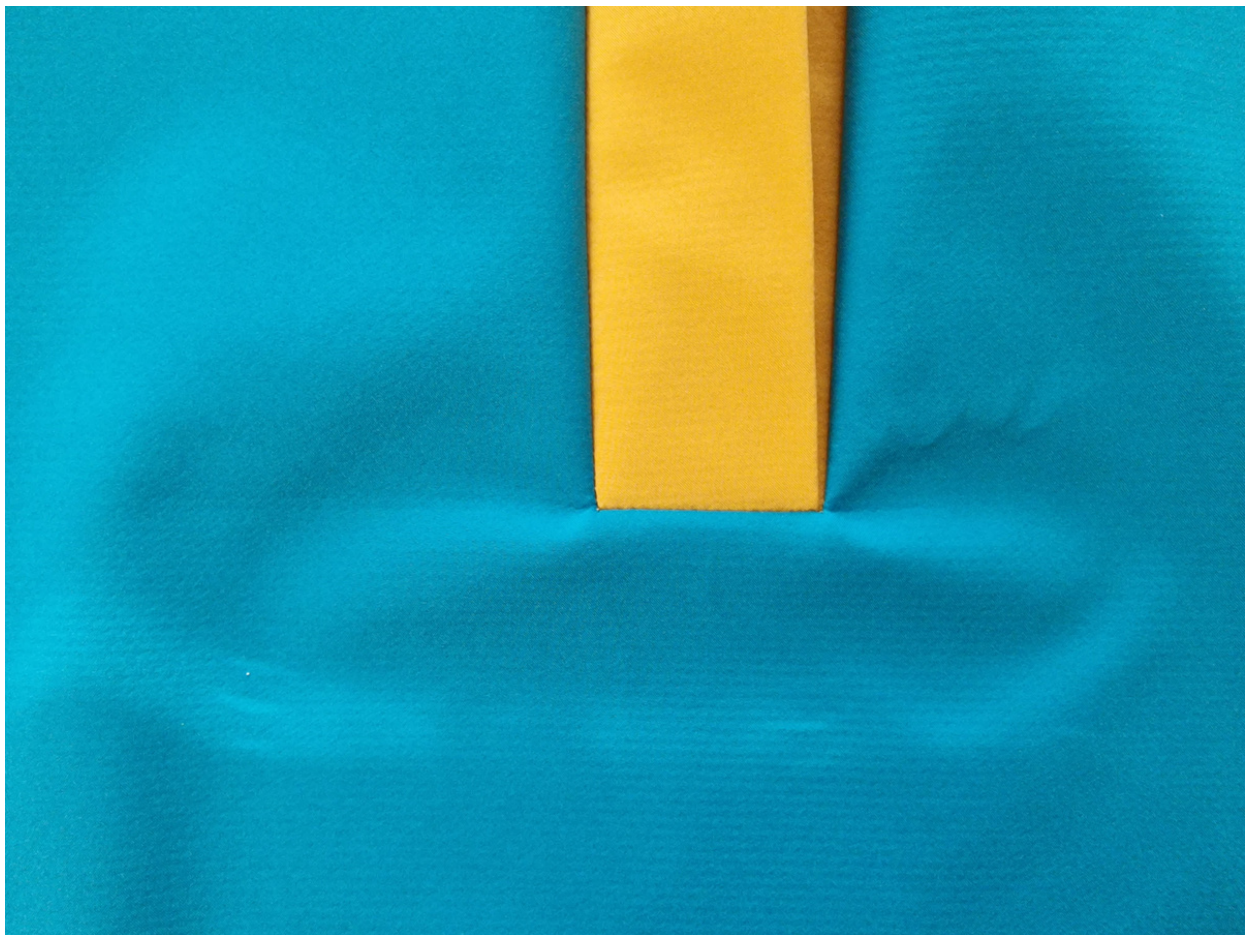


23. V dolní části nastříhneme švové přídatky šikmo k poslednímu stehu



24. Légy vyskládáme do otvoru a v dolní části prošijeme všechny vrstvy k sobě.



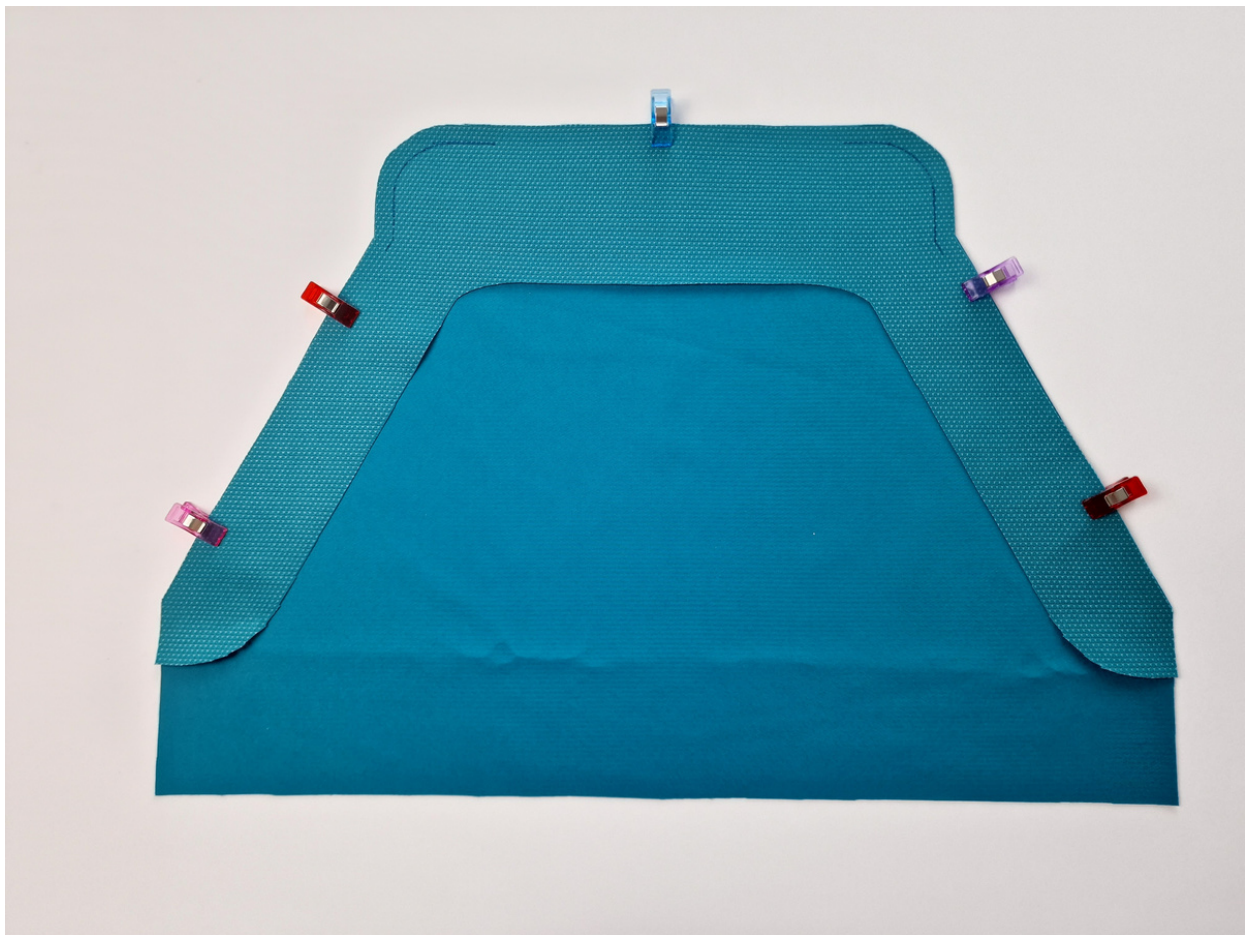


25. Takto vypadá sešití z LS

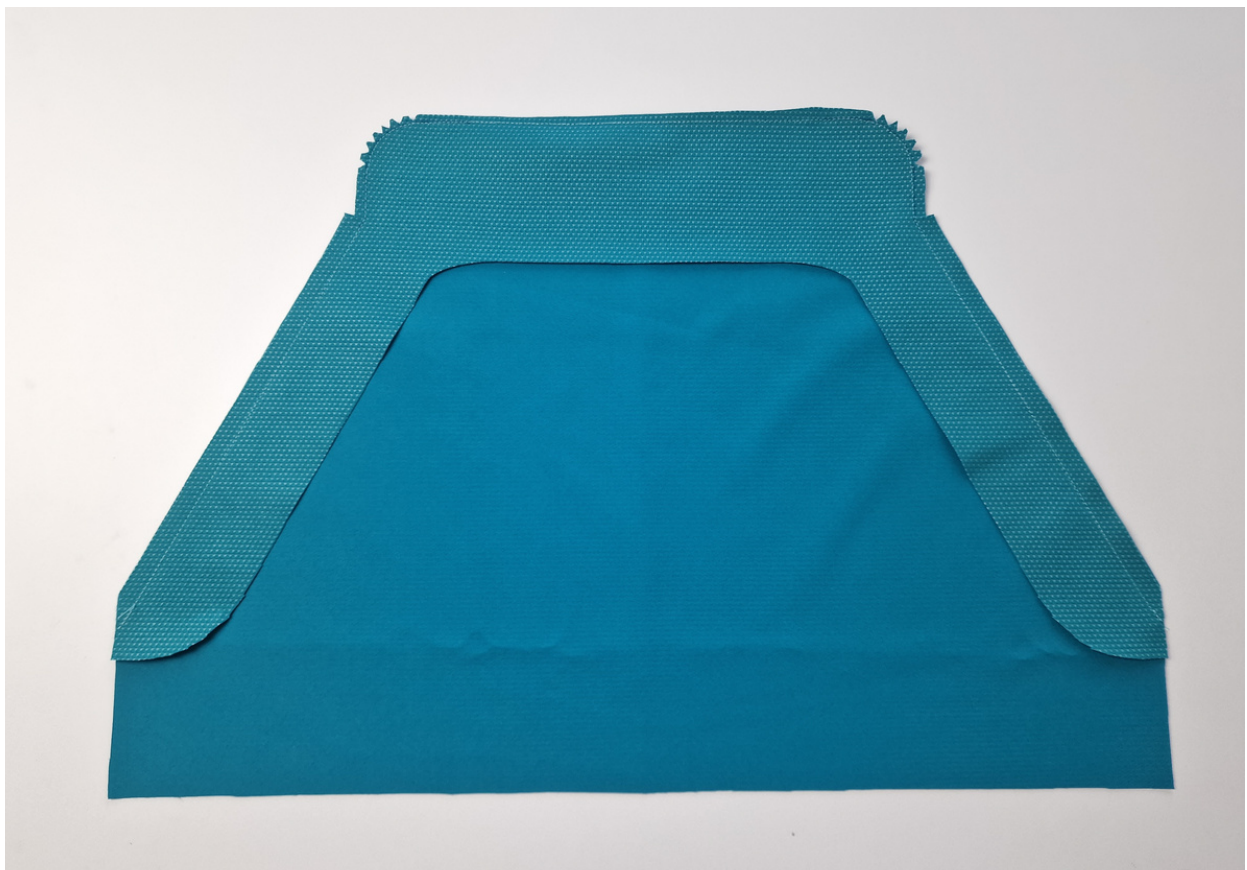


26. Z RS poté začistíme švové přídávky našité légy overlockem.



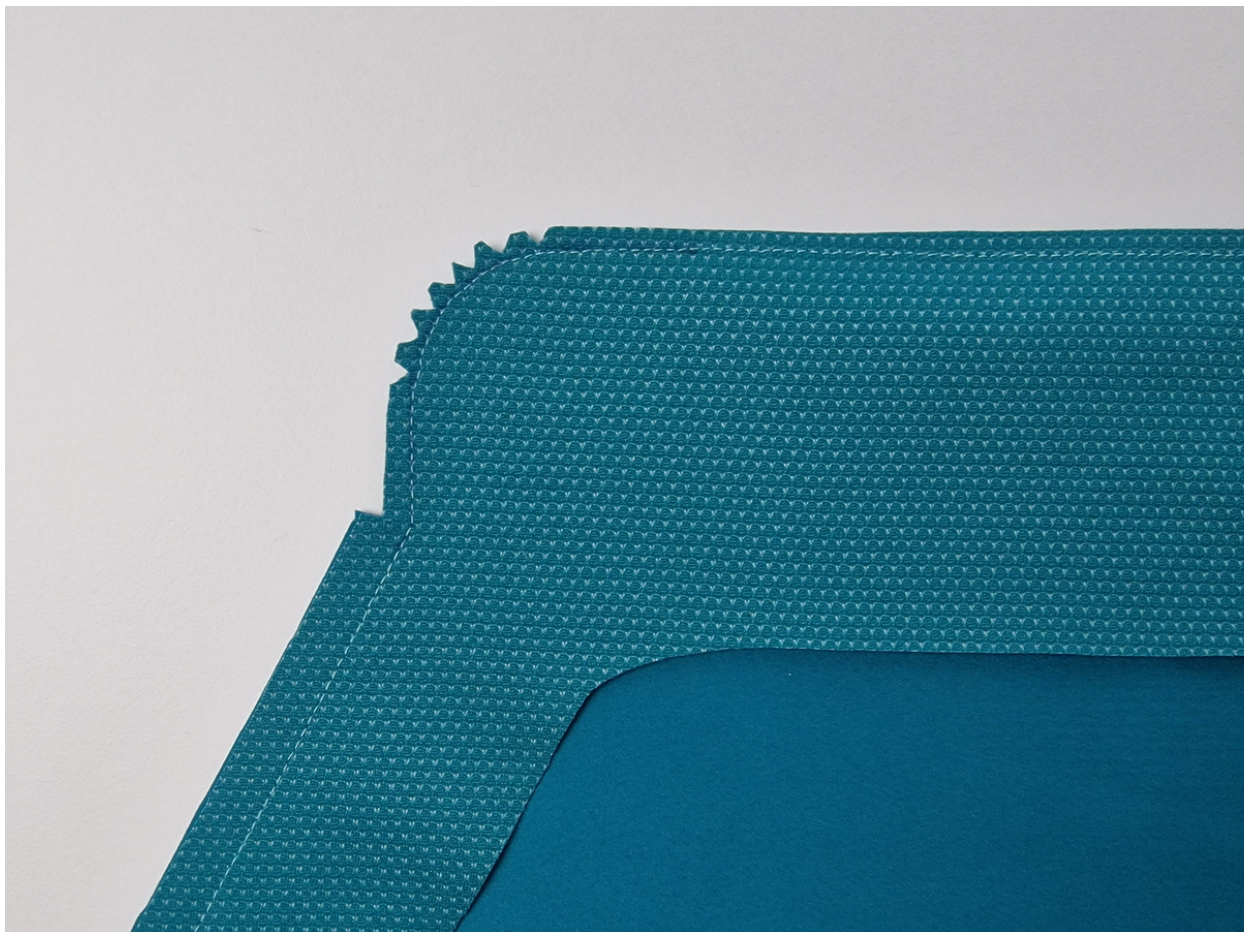


27. Na LS kapsy položíme LS podsádku kapsy a kraje sešpendlíme. Pokud šijeme z pružného softshellu, tak si podsádku podžehlete vlizelinem.

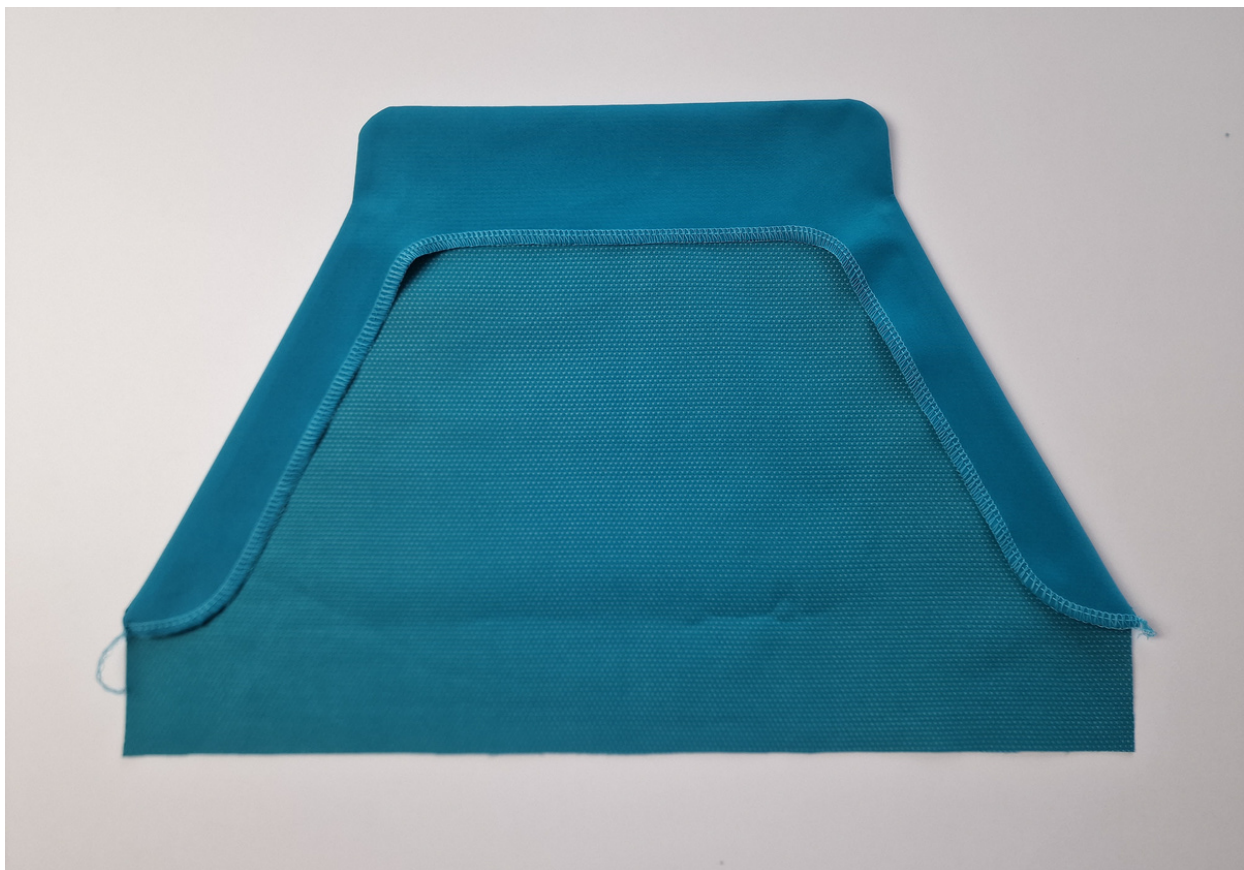


28. Sešijeme za 1cm. Švové přídavky sestříháme, v zaoblení nastříháme malé trojúhelníčky.



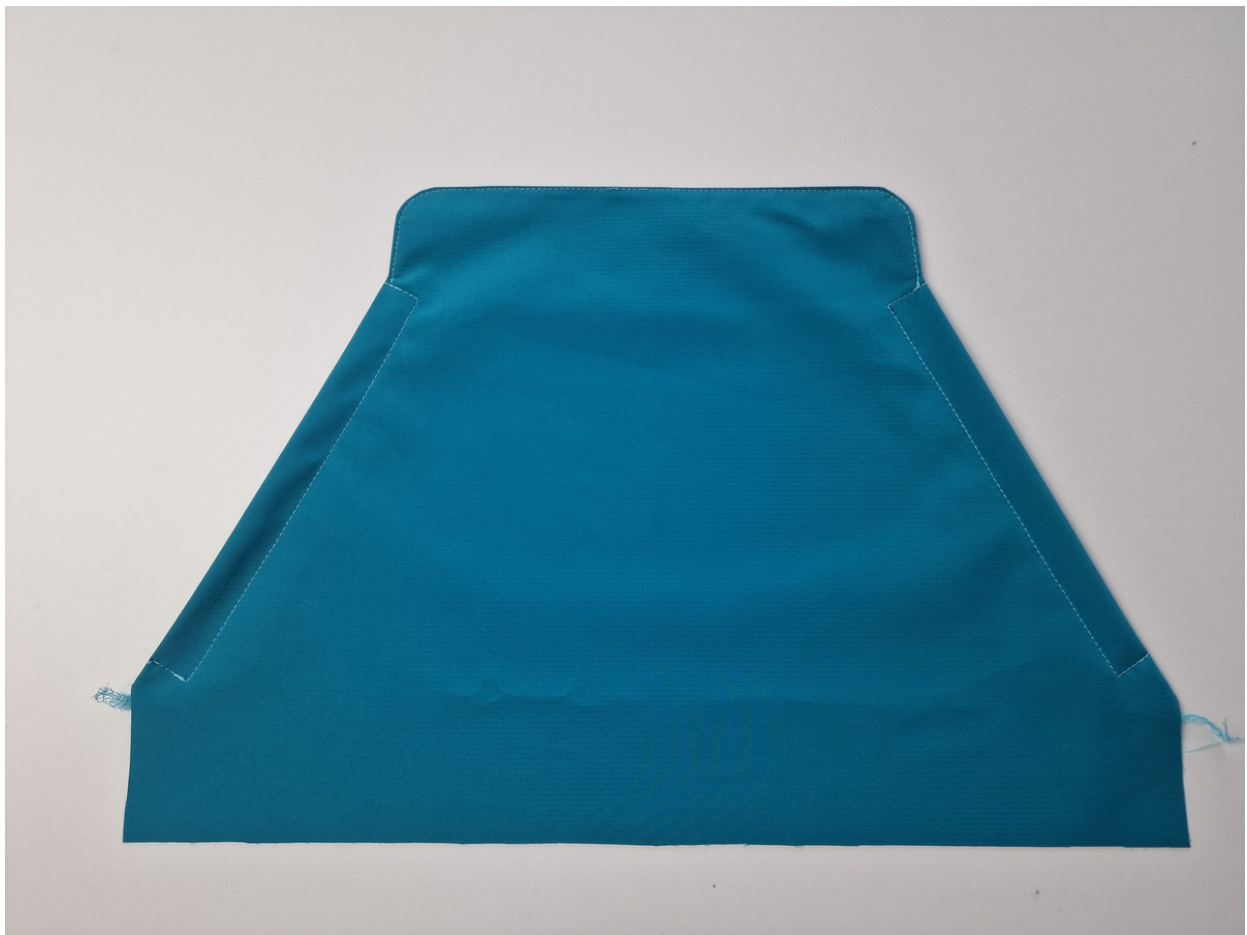


29. Detail sestřihnutí švových přídavků.



30. Podsádku otočíme do LS. Kraj podsádky začistíme overlockem.





31. Z LS prošijeme kapsové otvory a v kraji i ozdobnou klopou.



32. Takto připravenou kapsu našpendlíme na PD bundy a našpendlíme.





33. V horní části přišijeme v přehybu klopky.



34. U dolního kraje a bočních krajů si kapsu zajistíme prošitím v kraji švové záložky.





35. Klopu otočíme dolů a v horní části ještě ozdobně prošijeme. Na vyznačená místa přiděláme patentky.



36. Na našitý stojáček si vyznačíme umístění patentků.





37. Pokud šijete z nepružného softshellu tak si místa označení podlepte zpevňujícími kroužky, nebo vlizelinem.



38. Na vyznačená místa přidělejte první polovinu patentků.





39. Dále si sešpendlíme boční švy bundy a v návaznosti i spodní rukávový šev.



40. Sešijeme a začistíme





41. Podsádky dolního kraje položíme LS na LS a sešpendlíme si boční švy.



42. Švy sešijeme a poté si začistíme horní kraj podsádky.



43. Podsádku si našlendlíme na dolní kraj bundy.



44. A za 1cm našijeme





45. Švové záložky na krátko sestříháme



46. Podsádku přetočíme do LS, vymneme šev a dolní kraj v kraji prošijeme.



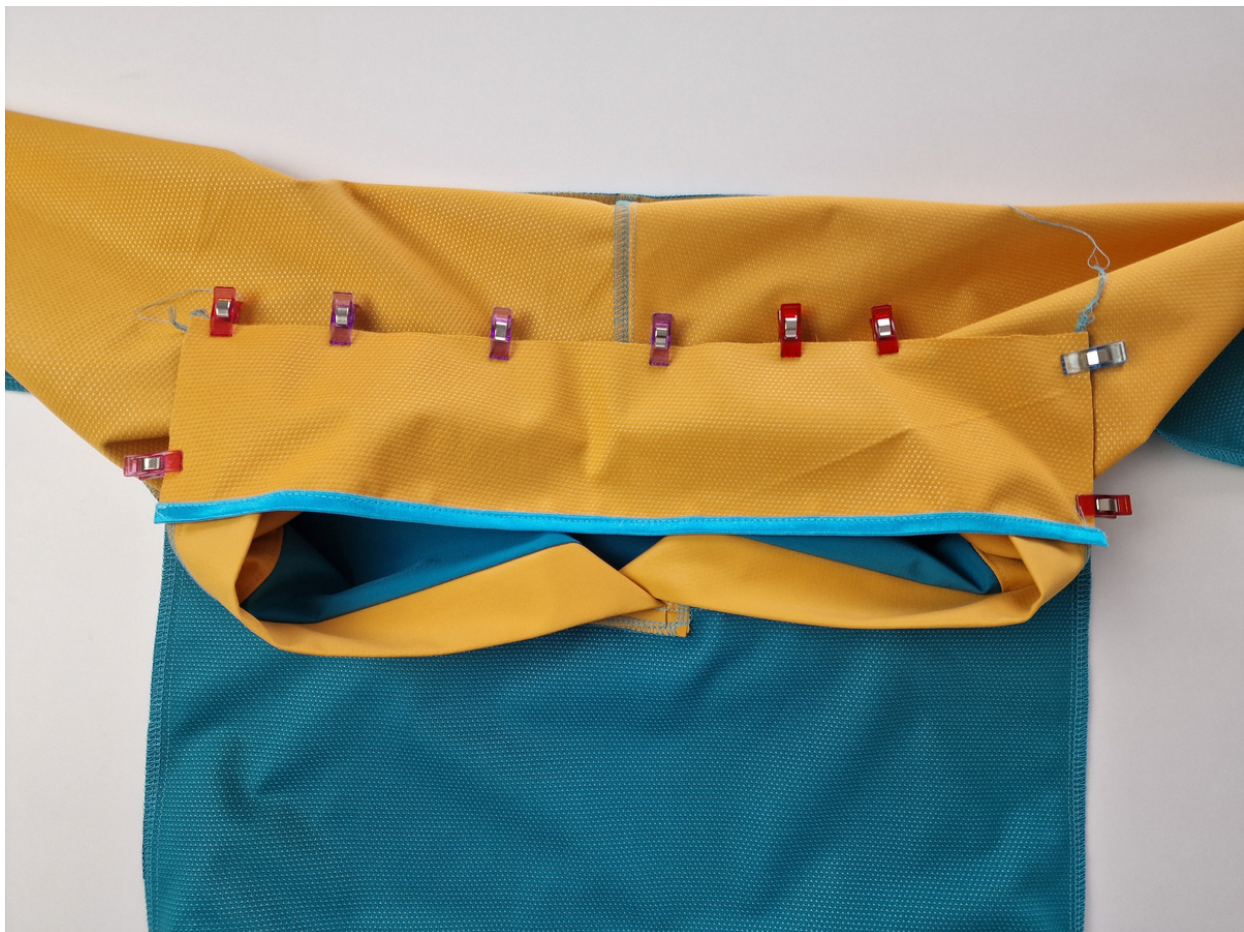


47. Poté prošijeme dolní kraj bundy ještě 3,5cm od kraje.



48. Dolní část druhé části stojáčku si olemujeme lemovací pruženkou.





49. Stojáček našpendlíme LS na LS toho našitého.



50. Stojáčky sešijeme za 1cm. V místě našití légy šijeme ve stopě původního šití.





51. Sestříhneme rožky švových záložek a v zaoblení nastříháme až těsně k šití. Stojáček otočíme do LS.



52. Z LS prošijeme legu a vrchní část stojáčku. U kapsy nezapošíváme ale necháme si delší nitě, které protáhneme do RS a tam zauzlíkujeme.





53. Detail prošití stojáčku



54. Z RS si na střed zadního průkrčníku přišijí poutko, které lze vytvořit z prošité lemovací pruženky (používejte trojrovňový pružný steh)





55. Obě části stojáčku si našpendlím na sebe. Šev našití stojáčku do bundy směřuje nahoru směrem do stojáčku.



56. Z LS pak v kraji šev prošijeme a tím si obě vrstvy stojáčku upevníme k sobě.





57. Na légu si naznačíme umístění patentků.





58. A patentky přiděláme.





59. Dolní kraje rukávů začistíme



60. Zažehlíme 3cm do RS





61. Prošijeme za 2,5cm



62. U spodního rukávového švu necháme cca 1cm nedošíťý.





63. Do rukávu navlečeme gumičku podle obvodu zápěstí a sešijeme jí. Nedošitý otvor můžeme došít.



64. Střední díl kapuce našpendlíme na kapuci.





65. Sešijeme a začistíme.



66. Stejně našijeme i druhou část kapuce.





67. Z LS pak šev v kraji prošijeme.



68. Vrchní část kapucové podsádky si olemujeme lemovací pruženkou.





69. Podsádku si našpendlíme LS na LS předních krajů kapuce.



70. Sešijeme.





71. Podsádku našpendlíme na dolní kraj kapuce LS na LS. Přední kraj kapuce je zahnut 3cm směrem do kapuce.



72. Sešijeme za 1cm. Sestříhneme rožky švových záložek a záložky nastříháme v zaoblení až těsně k šití.





73. Detail nastříhání záložek.

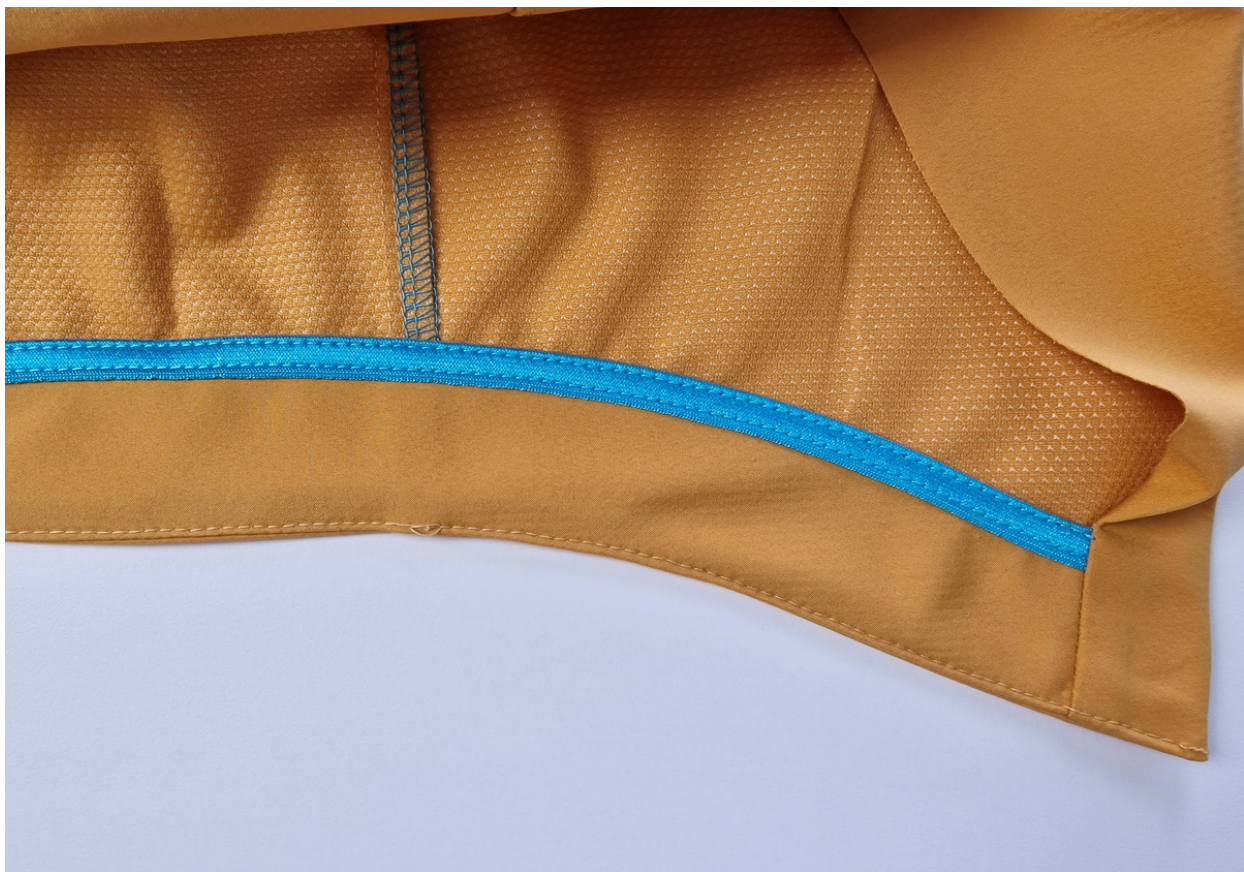


74. Podsádku otočíme do LS . Šev vymneme a prošijeme v kraji.





75. Prošíváme celý dolní kraj kapuce.



76. Poté prošíjeme ještě v kraji lemovací pruženky, tím si podsádku upevníme ke kapuci.





77. Detail prošití z druhé stany kapuce.



78. Připravíme si pruženku na zřasení horní části kapuce. Zřasená část bude od nástřihu k nástřihu, který je vyznačen na stříhu. Pruženka je dlouhá  $\frac{2}{3}$  délky změřené mezi nástřihy. Zažehlíme si 1cm kraje kapuce do RS a poté ještě 3cm.





79. Gumičku si z RS našpendlíme do prostředku 3cm lemu.



80. A našijeme si jí na obou stranách.





81. Poté si zašpendlíme 3cm lem ke kapuci.



82. A v kraji ho prošijeme. V místě kde máme gumičku musíme při šití kraj natahovat.





83. Detail prošití kapuce.



84. Na kapuci si přiděláme druhou stranu patentků.





85. Detail z druhé strany.



86. A bunda je hotová :-)



